

# **A Estratégia do Tribunal Regional Eleitoral do Amapá**

## **A Estratégia da Justiça Eleitoral**

Com o objetivo de delinear uma estratégia comum aos órgãos da Justiça Eleitoral, alinhada ao Planejamento Nacional do Poder Judiciário, regulamentado pela Resolução n.º 70 do Conselho Nacional de Justiça, os Diretores-Gerais aprovaram uma proposta para a elaboração do Planejamento da Justiça Eleitoral.

Tal proposta foi construída utilizando a mesma base metodológica do Planejamento Nacional do Poder Judiciário e aprovada durante o Encontro dos Assessores de Planejamento, que contou com representantes das áreas de planejamento de todos os tribunais da Justiça Eleitoral.

O trabalho teve início com uma série de entrevistas com todos os Presidentes e Diretores-Gerais dos tribunais, visando delinear um diagnóstico amplo da Justiça Eleitoral. Após a consolidação dessas informações, foi realizado o cruzamento entre os principais pontos levantados pelos dirigentes da Justiça Eleitoral e os objetivos do Planejamento Nacional do Poder Judiciário, em busca do alinhamento da estratégia.

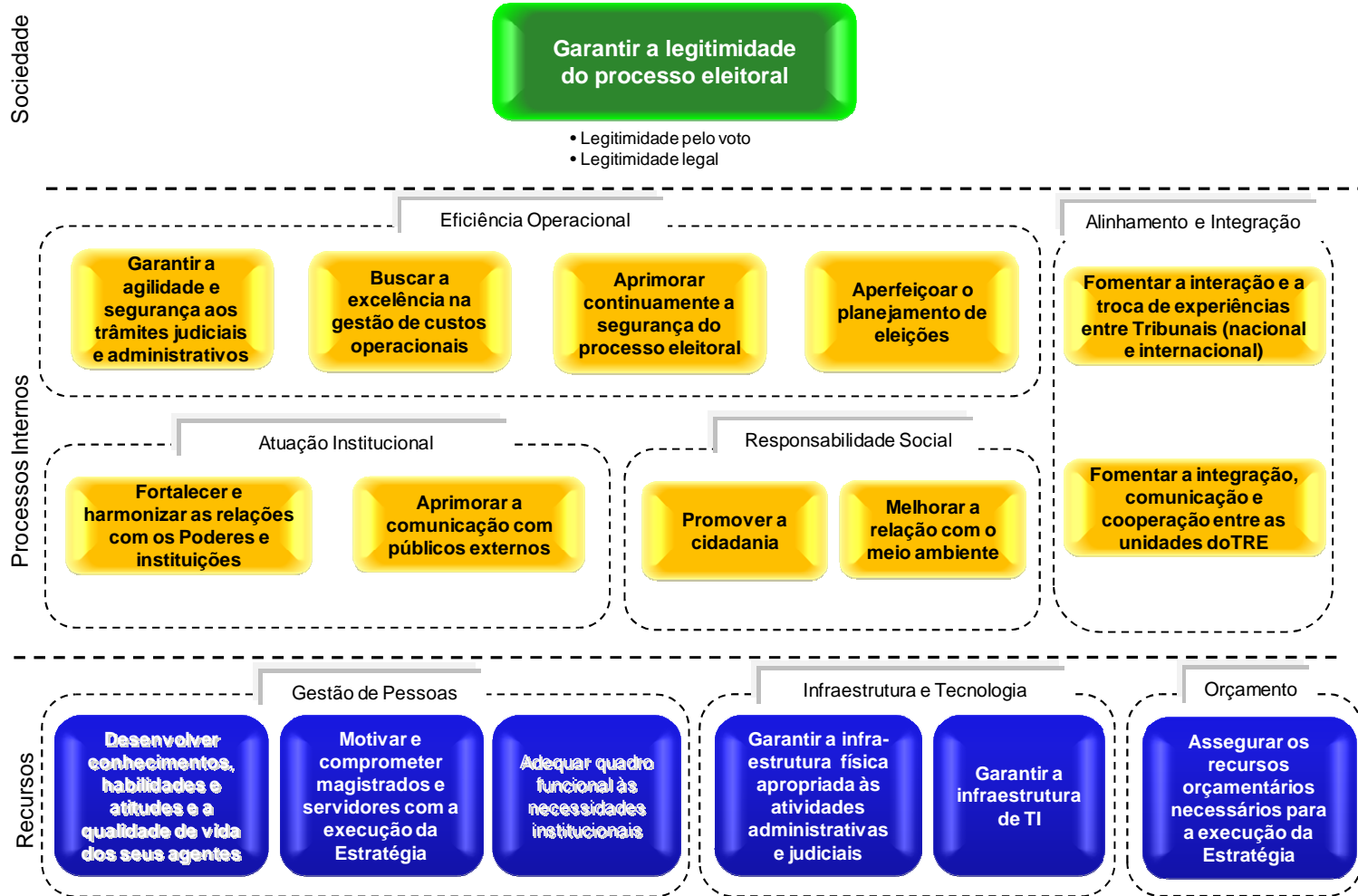
A partir da finalização dessa primeira fase, foi possível construir a proposta de um plano estratégico para a Justiça Eleitoral, que também contou com a devida análise e participação dos assessores de planejamento de todos os tribunais.

Em seguida, o plano foi submetido à revisão técnica de um grupo formado por Secretários, Assessores e Chefes de Cartório (representantes do TSE, dos Tribunais Regionais e dos Cartórios), a fim de garantir a adequação dos desafios e a representatividade nacional dos objetivos, indicadores e metas comuns.

O planejamento integrado da Justiça Eleitoral certamente facilitará a definição/revisão dos planos estratégicos de cada tribunal regional, os quais deverão abordar, além da operacionalização da estratégia comum, as especificidades estaduais.

Fruto de um processo de construção compartilhado, o Planejamento da Justiça Eleitoral busca, portanto, a melhoria do desempenho e a maior sinergia entre o Tribunal Superior, os Regionais e os Cartórios, contribuindo para a consolidação dessa justiça especializada em sua posição de destaque no cenário nacional e internacional.

**VISÃO 2014: Consolidar a credibilidade da justiça eleitoral do Amapá, especialmente quanto à efetividade, transparência e segurança.**



# Justiça Eleitoral

## **Missão**

Garantir a legitimidade do processo eleitoral e o livre exercício do direito de votar e ser votado, a fim de fortalecer a democracia.

## **Visão 2014**

Consolidar a credibilidade da Justiça Eleitoral do Amapá, especialmente quanto à efetividade, transparência e segurança.

**Tema:**

## **ORÇAMENTO**

### **Objetivo**

Assegurar recursos orçamentários necessários para a execução da estratégia.

### **Descrição do Objetivo**

Planejar o orçamento de forma integrada, visando assegurar e gerir recursos que viabilizem as ações e metas necessárias à execução da Estratégia.

### **Metas**

Garantir, anualmente, a alocação de 100% dos recursos disponibilizados no orçamento para iniciativas estratégicas.

Reduzir as perdas orçamentárias em 10% a cada ano até 2014.

## **Tema**

### **INFRAESTRUTURA E TECNOLOGIA**

## **Objetivo**

Garantir a infraestrutura de TI.

## **Descrição do Objetivo**

Estruturar a tecnologia da informação e o seu gerenciamento de forma a garantir o desenvolvimento, aperfeiçoamento e a disponibilidade dos equipamentos e sistemas essenciais à execução da estratégia (eleitorais, administrativos e judiciais).

## **Meta**

Garantir 90% de disponibilidade dos sistemas essenciais, anualmente.

## **Objetivo**

Garantir a infra-estrutura física apropriada às atividades administrativas e judiciais.

## **Descrição do Objetivo**

Prover os recursos materiais (instalações, mobiliários) que permitam o bom desempenho das unidades da Justiça Eleitoral, garantindo aos magistrados e servidores condições de trabalho com saúde e segurança, além da proteção e manutenção dos bens materiais.

## **Meta**

Alcançar 95% de adequação nas instalações da justiça eleitoral até dezembro de 2014, aumentando 3% ao ano a partir de 2010.

## **Tema**

### **GESTÃO DE PESSOAS**

## **Objetivo**

Adequar o quadro funcional às necessidades Institucionais.

## **Descrição do Objetivo**

Analisar e adequar o quantitativo e o perfil de competências de servidores da Justiça eleitoral, bem como reduzir a dependência de requisitados e terceirizados.

## **Metas**

Obter 100% de cartórios com quadro adequado até 2014, sendo:

- Em 2010: 62%
- Em 2011: 77%
- Em 2012: 77%
- Em 2013: 77%
- Em 2014: 100%

Reduzir o percentual de requisitados para 12% até 2014, sendo:

- Em 2010: 20%
- Em 2011: 8%
- Em 2012: 8%
- Em 2013: 8%
- Em 2014: 8%

## **Objetivo**

Motivar e comprometer magistrados e servidores com a execução da Estratégia.

## **Descrição do Objetivo**

Elevar o nível de comprometimento, motivação e identidade institucional dos Magistrados e Servidores para viabilizar a execução da estratégia.

## **Metas**

Alcançar anualmente 100% das metas definidas no planejamento estratégico.

Alcançar 70% de satisfação do servidor até dezembro de 2014, sendo:

- Em 2010: 50%
- Em 2011: 55%
- Em 2012: 60%
- Em 2013: 65%
- Em 2014: 70%.

## **Objetivo**

Desenvolver conhecimentos, habilidades e atitudes e a qualidade de vida dos servidores.

## **Descrição do Objetivo**

Garantir que os servidores possuam conhecimentos, habilidades e atitudes essenciais para o alcance dos objetivos estratégicos.

## **Meta**

Aumentar para 80% o índice de capacitação nas competências organizacionais até 2014, sendo:

- Em 2010: 70%
- Em 2011: 72,5%
- Em 2012: 75%
- Em 2013: 77,5%
- Em 2014: 80%

Capacitação de 100% dos mesários convocados

**Tema****RESPONSABILIDADE SOCIAL****Objetivo**

Melhorar a relação com o meio ambiente.

**Descrição do Objetivo**

Promover ações no sentido de preservar os recursos naturais, conscientizar as pessoas e reduzir o impacto ambiental das atividades da Justiça Eleitoral.

**Meta**

Garantir a implantação de 100% da agenda ambiental até dezembro de 2010.

**Objetivo**

Promover a cidadania.

**Descrição do Objetivo**

Promover o desenvolvimento e a inclusão social, por meio de ações que contribuam para o fortalecimento da educação e da consciência dos direitos, deveres e valores do cidadão.

**Meta**

Elevar em 25% a quantidade de pessoas beneficiadas pelos projetos sociais até 2014.

## **Tema**

### **ATUAÇÃO INSTITUCIONAL**

## **Objetivo**

Aprimorar a comunicação com o público externo.

## **Descrição do Objetivo**

Aprimorar a comunicação com o público externo, com linguagem clara e acessível, disponibilizando, com transparência, informações sobre o papel, as ações e as iniciativas da Justiça Eleitoral, o andamento processual, os atos judiciais e administrativos, os dados orçamentários e o desempenho operacional.

## **Metas**

Disponibilizar o conteúdo do inteiro teor de 100% das decisões proferidas no âmbito da Justiça Eleitoral até 2014, sendo:

- Em 2010: 60%
- Em 2011: 70%
- Em 2012: 80%
- Em 2013: 90%
- Em 2014: 100%

Obter pelo menos 90% de eleitores bem informados até as eleições de 2014, sendo

- Em 2010: 80%
- Em 2012: 85%
- Em 2014: 90%

## **Objetivo**

Fortalecer e harmonizar as relações entre os Poderes, setores e instituições.

## **Descrição do Objetivo**

Fortalecer a integração da Justiça Eleitoral com os Poderes Executivo e Legislativo e desenvolver parcerias com os órgãos do sistema da justiça (OAB, Ministério Público, Defensorias) e entidades públicas e privadas para viabilizar o alcance dos seus objetivos (eficiência, acessibilidade e responsabilidade social).

## **Meta**

O TSE deve garantir a participação na discussão de 100% das proposições de interesse da justiça eleitoral que tramitam no Congresso Nacional, anualmente, com o apoio do TRE-AP em relação à bancada estadual de parlamentares.

Obter resultados concretos em 80% das parcerias firmadas, anualmente.

## **Tema**

### **ALINHAMENTO E INTEGRAÇÃO**

#### **Objetivo**

Fomentar a interação e a troca de experiências entre Tribunais (nacionais e internacionais).

#### **Descrição do Objetivo**

Buscar a unicidade e a integração da Justiça por meio da troca de experiências entre Tribunais, compartilhando conhecimento, práticas, estruturas e soluções jurídicas e administrativas.

#### **Meta**

Implantar pelo menos uma iniciativa divulgada no Banco de Boas Práticas de Gestão do Judiciário, anualmente, até 2014.

#### **Objetivo**

Fomentar a integração, comunicação e cooperação entre as unidades do TRE.

#### **Descrição do Objetivo**

Buscar a integração das unidades do Tribunal, incentivando e melhorando a comunicação e estabelecendo forma de cooperação, compartilhando conhecimento, práticas, estruturas e soluções jurídicas e administrativas.

#### **Meta**

Realizar 16 eventos de integração no ano 2014, sendo:

- Em 2010: 9 eventos

- Em 2011: 10 eventos
- Em 2012: 12 eventos
- Em 2013: 14 eventos
- Em 2014: 16 eventos

Atingir 75% de aprovação em relação aos eventos de integração realizados.

Atingir 75% de satisfação com a comunicação interna, sendo:

- Em 2010: 50%
- Em 2011: 55%
- Em 2012: 60%
- Em 2013: 65%
- Em 2014: 75%

## **Tema**

### **EFICIÊNCIA OPERACIONAL**

## **Objetivo**

Aperfeiçoar o planejamento de eleições.

## **Descrição do Objetivo**

Promover a integração e a padronização dos procedimentos de preparação das eleições.

## **Meta**

Planejamento das eleições 100% integrado em 2010.

## **Objetivo**

Aprimorar continuamente a segurança do processo eleitoral.

## **Descrição do Objetivo**

Garantir o aprimoramento contínuo da segurança do processo eleitoral, com o objetivo de prevenir ocorrências de erros ou fraudes.

## **Metas**

Garantir que a substituição de urnas fique abaixo de 0,5% a cada eleição.

Recadastrar 50% do eleitorado até 2014, sendo:

- Em 2010: 1% do eleitorado
- Em 2012: 20% do eleitorado
- Em 2014: 50% do eleitorado

## **Objetivo**

Buscar a excelência na gestão de custos operacionais.

## **Descrição do Objetivo**

Garantir a economicidade dos recursos por meio da racionalização dos processos de trabalho e da aquisição e utilização de todos os materiais, bens e serviços, bem como da melhor alocação dos recursos humanos necessários à prestação jurisdicional e às atividades administrativas.

## **Meta**

Reduzir os custos operacionais em 10% até 2014, sendo:

- 3% em 2010
- 3% em 2011
- 1,5% em 2012
- 1,5% em 2013
- 1% em 2014

## **Objetivo**

Garantir a agilidade nos trâmites judiciais e administrativos.

## **Descrição do Objetivo**

Garantir a agilidade na tramitação dos processos judiciais e administrativos a fim de assegurar a razoável duração do processo.

## **Meta**

Aumentar para 100% o percentual de processos judiciais julgados em até um ano, por instância, até 2014, sendo:

- Em 2010: 90%
- Em 2011: 92,5%

- Em 2012: 95%
- Em 2013: 97,5%
- Em 2014: 100%.

Reduzir o congestionamento, elevando a taxa do TRE a 0,8 até 2014 e 0,6 nas Zonas Eleitorais, sendo:

	<b>2010</b>	<b>2011</b>	<b>2012</b>	<b>2013</b>	<b>2014</b>
<b>TRE</b>	<b>0,5</b>	<b>0,55</b>	<b>0,6</b>	<b>0,7</b>	<b>0,8</b>
<b>Zonas Eleitorais</b>	<b>0,47</b>	<b>0,5</b>	<b>0,53</b>	<b>0,57</b>	<b>0,6</b>

Julgar 100% das contas eleitorais até dezembro do ano seguinte às eleições.

Obter 90% dos processos de aquisição de bens e serviços finalizados no prazo padrão, até 2014.

**Tema**

**SOCIEDADE**

**Objetivo**

Garantir a legitimidade do processo eleitoral.

**Descrição do Objetivo**

Assegurar que os representantes políticos sejam legitimados pelo voto e atendam às exigências legais.

**Meta**

Manter a Justiça Eleitoral em 1º lugar no ranking nacional de confiança nas instituições públicas até 2014 e em 2º lugar no âmbito estadual.